

COTTURA E MANTENIMENTO IN VETROCERAMICA DA INCASSO



PIANI COTTURA DA INCASSO

Piani di cottura da incasso in vetroceramica resistenti agli urti e agli shock termici, adatti a qualsiasi tipo di pentola (acciaio, rame, alluminio, antiaderenti, ecc.).

Disponibili con diverse zone di cottura (1, 2, 3 o 4) ciascuna divisa in diametri accendibili separatamente o contemporaneamente, a seconda delle dimensioni della pentola che viene utilizzata.

Tramite il comando manuale doppio click è possibile accendere 1 o 2 resistenze in ogni zona e regolarne la temperatura in modo da ottenere il tipo di cottura desiderata e allo stesso tempo economizzare i consumi elettrici.

Dotate inoltre di lampade spia di accensione sul frontalino, di limitatore di sicurezza di temperatura sulle resistenze e di lampade spia di calore residuo per evitare scottature accidentali.



Modello: PCP1-IN

Tecnologia di cottura: piastra elettrica radiante ad infrarossi

Dimensioni ingombro: 350x400x60 h

Dimensioni foro incasso: 355x405 gradino H10 L12

Potenza: 2500/1250W

Alimentazione: 230V 1AC+N+T

Dotazioni: limitatore di sicurezza temperatura, raschietto.



Modello: PCP2-V-IN

Tecnologia di cottura: piastre elettriche radianti ad infrarossi

Dimensioni ingombro: 350x560x60 h

Dimensioni foro incasso: 355x565 gradino H10 L12

Potenza: 2x2500/1250W (totale 5 kW)

Alimentazione: 400V 3AC+N+T

Dotazioni: limitatore di sicurezza temperatura, raschietto.



Modello: PCP2-O-IN

Tecnologia di cottura: piastre elettriche radianti ad infrarossi

Dimensioni ingombro: 560x400x60 h

Dimensioni foro incasso: 565x405 gradino H10 L12

Potenza: 2x2500/1250W (totale 5 kW)

Alimentazione: 400V 3AC+N+T

Dotazioni: limitatore di sicurezza temperatura, raschietto.



Modello: PCP4-IN

Tecnologia di cottura: piastre elettriche radianti ad infrarossi

Dimensioni ingombro: 700x560x60 h

Dimensioni foro incasso: 705x565 gradino H10 L12

Potenza: 4x2500/1250W (totale 10 kW)

Alimentazione: 400V 3AC+N+T

Dotazioni: limitatore di sicurezza temperatura, raschietto.



* COMPOSIZIONI ZONE

Possibilità di comporre potenze e dim. delle zone di cottura con:

Potenza: 3400/1300W Ø=230 mm

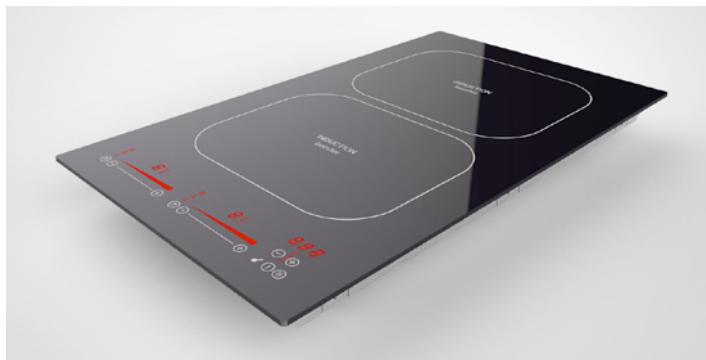
Potenza: 2500/1000W Ø=230 mm

Potenza: 1800W Ø=180 mm

Potenza: 1200W Ø=120 mm

PIANI INDUZIONE DA INCASSO

Piani di cottura induzione da incasso dotati di 2 o 4 zone induttive quadre 210x210 con potenza 2100W ciascuna e con booster da 3700W che agisce, su comando dell'utente, al massimo per 10 minuti, oppure meno se la funzione viene disabilitata prima. Dotati inoltre di comandi touch e slider per la commutazione della potenza, di tasto di pausa e di blocco tasti di sicurezza. Un pratico tasto di programma permette di impostare automaticamente la potenza al 30/60/90% e il comodo timer può essere impostato per lo spegnimento automatico delle zone di cottura.



Modello 2 ZONE COTTURA

Dimensioni ingombro: 300x510x60 h
Dimensioni foro incasso: 305x515 gradino H10 L12
Potenza: 2x2100W (2 booster 3700W)
Alimentazione: 230V 1AC+N+T
Comandi: 2 touch e slider su vetroceramica
Dotazioni: raschietto.

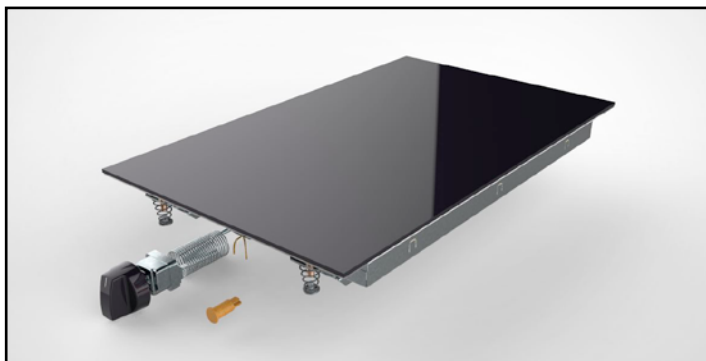


Modello 4 ZONE COTTURA

Dimensioni ingombro: 580x510x60 h
Dimensioni foro incasso: 580x510 gradino H10 L12
Potenza: 4x2100W (4 booster 3700W)
Alimentazione: 230V 1AC+N+T
Comandi: 4 touch e slider su vetroceramica
Dotazioni: raschietto.

PIANI MANTENIMENTO DA INCASSO

Piani di mantenimento da incasso in vetroceramica resistenti agli urti e agli shock termici con telaio in acciaio inox 304SB. Massima temperatura di esercizio 120°C con interruttore luminoso e termostato. Potenze da 600 a 1800 Watt.



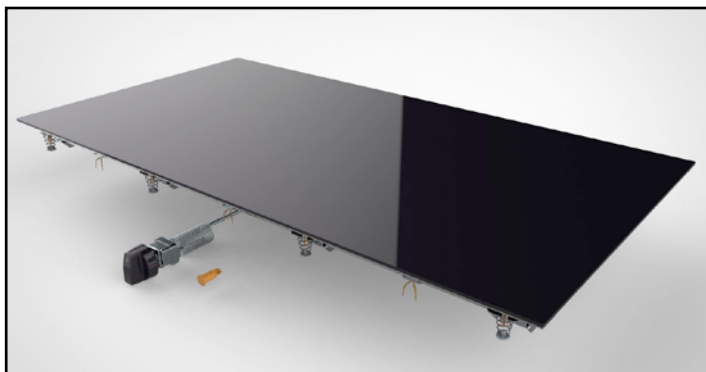
Modello: PMV1-IN

Dimensioni ingombro: 320x510
Potenza: 600W
Alimentazione: 230V



Modello: PMV2-IN

Dimensioni ingombro: 650x510
Potenza: 1200W
Alimentazione: 230V



Modello: PMV3-IN

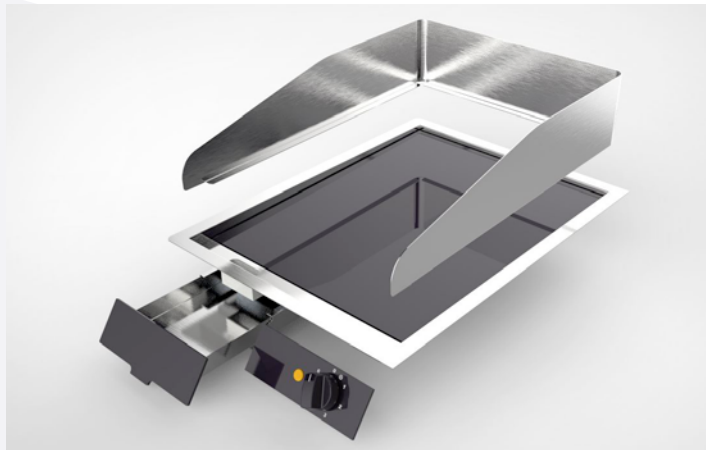
Dimensioni ingombro: 955x510
Potenza: 1800W
Alimentazione: 230V

FRY TOP VETROCERAMICA DA INCASSO

Fry top da incasso in vetroceramica resistenti agli urti e agli shock termici, quindi adatti alla cottura di carne, pesce, uova, verdure, crepes, piadine ed anche allo scongelamento.

Dotati sulla parte superiore di foro per lo scolo grassi con abbinatoun cassetto di raccolta estraibile e lavabile in lavastoviglie.

I comandi manuali doppio click danno la possibilità di accendere 1 o 2 resistenze in ogni zona e regolarne la temperatura in modo da ottenere il tipo di cottura desiderata e allo stesso tempo economizzare i consumi elettrici.



Modello: FTV41-IN

Tecnologia di cottura: piastra elettrica radiante ad infrarossi

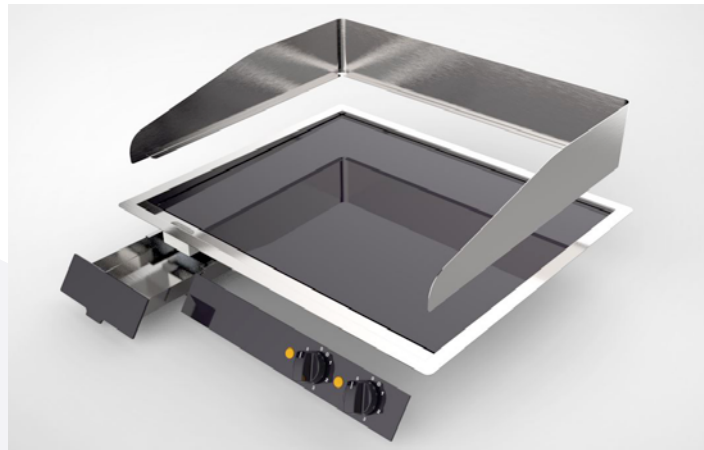
Dimensioni ingombro: 410x670 mm (lxp)

Dimensione vetroceramica: 400x510 mm (lxp)

Potenza: 2500/1000W

Alimentazione: 230V

Dotazioni: limitatore di sicurezza temperatura, raschietto.



Modello: FTV66-2-IN

Tecnologia di cottura: piastre elettriche radianti ad infrarossi

Dimensioni ingombro: 660x670 mm (lxp)

Dimensione vetroceramica: 650x510 mm (lxp)

Potenza: 2x2500/1000W

Alimentazione: 400V 3AC+N+T

Dotazioni: limitatore di sicurezza temperatura, raschietto.



Modello: FTV66-IN

Tecnologia di cottura: piastre elettriche radianti ad infrarossi

Dimensioni ingombro: 660x510 mm (lxp)

Dimensione vetroceramica: 650x350 mm (lxp)

Potenza: 2500/1000W

Alimentazione: 230V

Dotazioni: limitatore di sicurezza temperatura, raschietto.

T.DUE GROUP srl

Via Dei Combattenti, 1 - Vedano Olona (VA) ITALY

Tel. +39 0332 866557 - email: info@tduegroup.it - www.tduegroup.it