

PIANO DI MANTENIMENTO



Piano di mantenimento in vetroceramica 1100x510 spessore 4, dotato di una unica zona riscaldante potenza di 1800W e alimentazione 230V 1AC+N+T.

Provisto di interruttore circolare luminoso verde per l'accensione e di termostato 30/120 °C con manopola di design per la regolazione della temperatura sulla sua superficie.

I piedini regolabili in altezza danno la possibilità di dare la pendenza voluta in caso irregolarità della superficie di appoggio, inoltre, grazie al pratico raschietto, è possibile eliminare facilmente residui di cibo accidentalmente incrostati sul vetroceramica

OPTIONAL

Aumento potenza elettrica

DATI TECNICI

Tecnologia di riscaldamento: piastra elettrica

radiante ad infrarossi

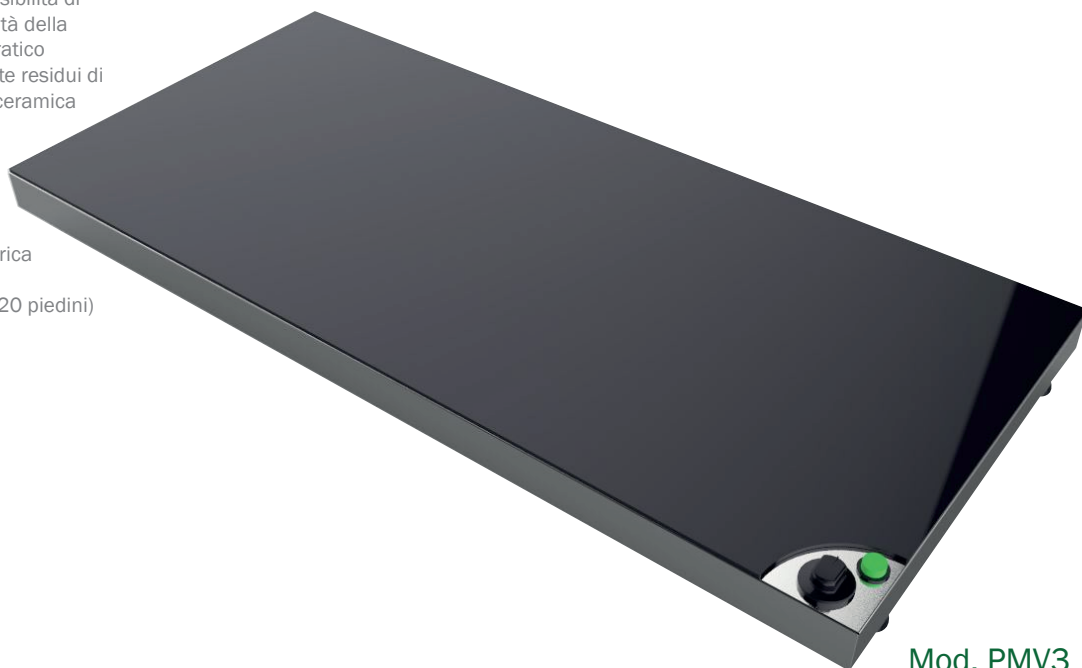
Dimensioni ingombro: 1100x510xH60 (+20 piedini)

Comandi: 1 termostato 30/120 °C

Lampade: 1 interruttore luminoso verde

Cavo alimentazione: lunghezza 1,5 metri

Dotazioni: piedini regolabili, raschietto.



Mod. PMV3

Potenza
Power
Spannung
Puissance

watt/Hp

Alimentazione
Power source
Betriebsspannung
Alimentation

230V 1AC+N+T

DIMENSIONE (vetroceramica)

mm

1100x510

PMV3

1800W